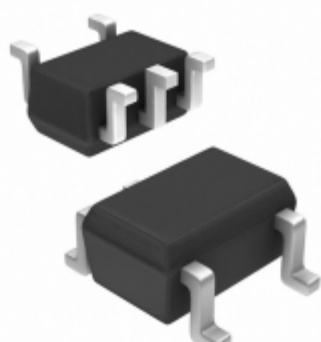


74LVCE1G02SE-7



Obrázky jsou pouze orientační.
Podrobné informace o produktu naleznete v části Technické údaje produktu.
Koupit 74LVCE1G02SE-7 s důvěrou od Component-World.HK, 1 rok záruka



Part Number: [74LVCE1G02SE-7](#)
Výrobce: [Diodes Incorporated](#)
Popis: IC GATE NOR 1CH 2-INP SOT353
Datový list: [74LVCE1G02](#)

RoHS Status: Bez olova / V souladu RoHS
Ship From: Hong Kong
Shipment Way: DHL/Fedex/TNT/UPS/EMS

[Request For Quotation](#)

PARAMETR PRODUKTU

Part Number	74LVCE1G02SE-7	Výrobce	Diodes Incorporated
Popis	IC GATE NOR 1CH 2-INP SOT353	Stav volného vedení / RoHS	Bez olova / V souladu RoHS
Dostupné množství	491939 pcs	Datový list	74LVCE1G02
Kategorie	Integrované obvody (IC)	Napětí - Supply	1.4 V ~ 5.5 V
Dodavatel zařízení Package	SOT-353	Série	74LVCE
Obal	Tape & Reel (TR)	Paket / krabice	5-TSSOP, SC-70-5, SOT-353
Provozní teplota	-40°C ~ 85°C	Počet vstupů	2
Počet okruhů	1	Typ montáže	Surface Mount
Úroveň citlivosti na vlhkost (MSL)	1 (Unlimited)	Max prodlení propagace @ V, Max CL	3.6ns @ 5V, 50pF
Výrobní standardní doba výroby	12 Weeks	Typ logiky	NOR Gate
Logic Level - Low	0.7 V ~ 0.8 V	Logic Level - Vysoká	1.7 V ~ 2 V
Stav volného vedení / RoHS	Lead free / RoHS Compliant	Funkce	-
Detailní popis	NOR Gate IC 1 Channel SOT-353	Proud - Klidový (Max)	10µA
Aktuální - Výstup High, Low	32mA, 32mA		

Component-World.com je spolehlivý distributor elektronických součástek. Specializujeme se na všechny elektronické komponenty řady Diodes Incorporated. Máme 491939 kusy Diodes Incorporated 74LVCE1G02SE-7 na skladě dostupných. Vyžádejte si citát z distributora součástí elektroniky na Component-World.com, náš prodejní tým vás bude kontaktovat do 24 hodin.
RFQ Email: info@Components-World.com

SOUVISEJÍCÍ PRODUKTY

	Část#: 74LVCE1G00FZ4-7 Popis: IC GATE NAND 1CH 2-INP DFN1410-6	Výrobci: Diodes Incorporated	Dotaz
	Část#: 74LVCE1G04SE-7 Popis: IC INVERTER 1CH 1-INP SOT353	Výrobci: Diodes Incorporated	Dotaz
	Část#: 74LVCE1G04W5-7 Popis: IC INVERTER 1CH 1-INP SOT25	Výrobci: Diodes Incorporated	Dotaz
	Část#: 74LVCE1G04FZ4-7 Popis: IC INVERTER 1CH 1-INP DFN1410-6	Výrobci: Diodes Incorporated	Dotaz
	Část#: 74LVCE1G06SE-7 Popis: IC INVERTER 1CH 1-INP SOT353	Výrobci: Diodes Incorporated	Dotaz
	Část#: 74LVCE1G06FZ4-7 Popis: IC INVERTER 1CH 1-INP DFN1410-6	Výrobci: Diodes Incorporated	Dotaz
	Část#: 74LVCE1G02FZ4 Popis: IC GATE NOR 1CH 2-INP DFN1410-6	Výrobci: Diodes Incorporated	Dotaz
	Část#: 74LVCE1G07SE-7 Popis: IC BUF NON-INVERT 5.5V SOT353	Výrobci: Diodes Incorporated	Dotaz
	Část#: 74LVCE161284VRG4 Popis: IC IEEE STD 1284 TXRX 48TVSOP	Výrobci: N/A	Dotaz
	Část#: 74LVCE161284DLRG4 Popis: IC IEEE STD 1284 TXRX 48-SSOP	Výrobci: N/A	Dotaz
	Část#: 74LVCE1G00SE-7 Popis: IC GATE NAND 1CH 2-INP SOT353	Výrobci: Diodes Incorporated	Dotaz
	Část#: 74LVCE1G00FZ4 Popis: IC GATE NAND 1CH 2-INP DFN1410-6	Výrobci: Diodes Incorporated	Dotaz
	Část#: 74LVCE1G00W5-7 Popis: IC GATE NAND 1CH 2-INP SOT25	Výrobci: Diodes Incorporated	Dotaz
	Část#: 74LVCE1G07W5-7 Popis: IC BUFFER NON-INVERT 5.5V SOT25	Výrobci: Diodes Incorporated	Dotaz
	Část#: 74LVC8T595BQX Popis: 74LVC8T595BQ/SOT764/DHVQFN20	Výrobci: Nexperia	Dotaz
	Část#: 74LVCE1G06W5-7 Popis: IC INVERTER GATE 1INPUT SOT25	Výrobci: Diodes Incorporated	Dotaz
	Část#: 74LVCE1G02FZ4-7 Popis: IC GATE NOR 1CH 2-INP DFN1410-6	Výrobci: Diodes Incorporated	Dotaz
	Část#: 74LVCE1G07FZ4-7 Popis: IC BUFF NON-INVERT 5.5V 6DFN	Výrobci: Diodes Incorporated	Dotaz
	Část#: 74LVCE1G02W5-7 Popis: IC GATE NOR 1CH 2-INP SOT25	Výrobci: Diodes Incorporated	Dotaz
	Část#: 74LVC8T595PWJ Popis: 74LVC8T595PW/SOT360/TSSOP20	Výrobci: Nexperia	Dotaz

Související klíčová slova pro 74LVCE1G02SE-7

Diodes Incorporated 74LVCE1G02SE-7.	74LVCE1G02SE-7 distributor	74LVCE1G02SE-7 dodavatel	74LVCE1G02SE-7 Cena
74LVCE1G02SE-7 Stáhnout datasheet.	74LVCE1G02SE-7 Datasheet.	74LVCE1G02SE-7 Stock.	koupit 74LVCE1G02SE-7.
Diodes Incorporated 74LVCE1G02SE-7.	Diodes Inc 74LVCE1G02SE-7.	Pericom Semiconductor 74LVCE1G02SE-7.	Zetex Semiconductors (Diodes Incorporated) 74LVCE1G02SE-7.